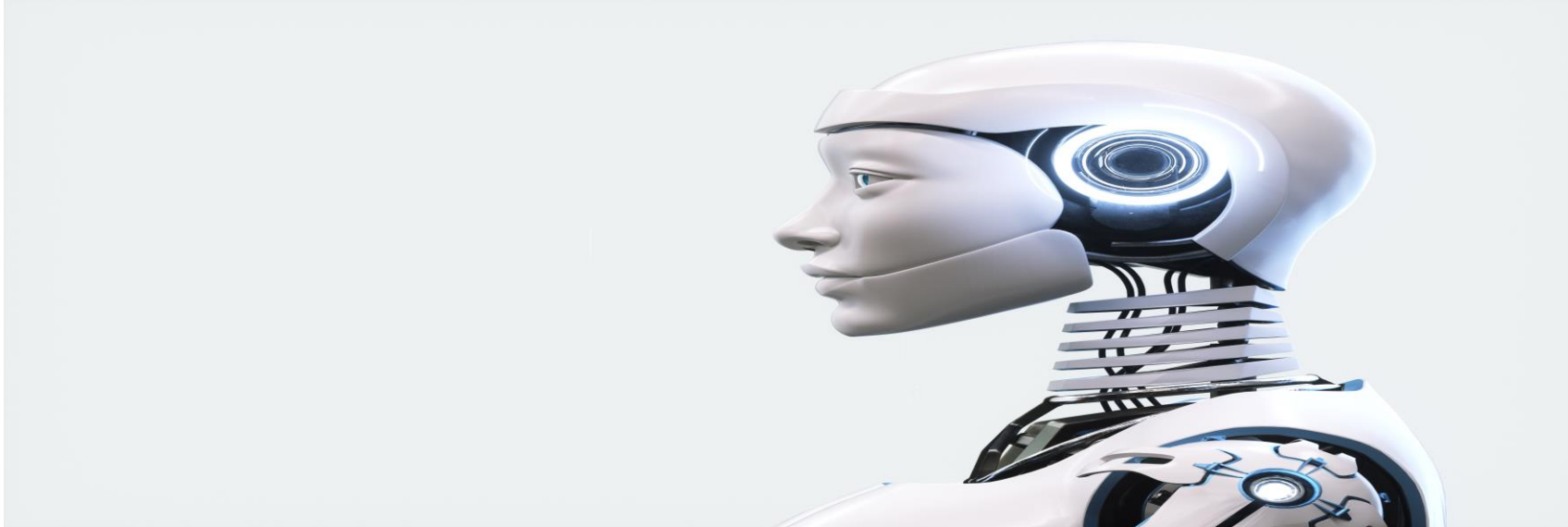


O Princípio da Legalidade e a imputação de simulação nas reestruturações societárias





Modelo de Inteligência Artificial - POC

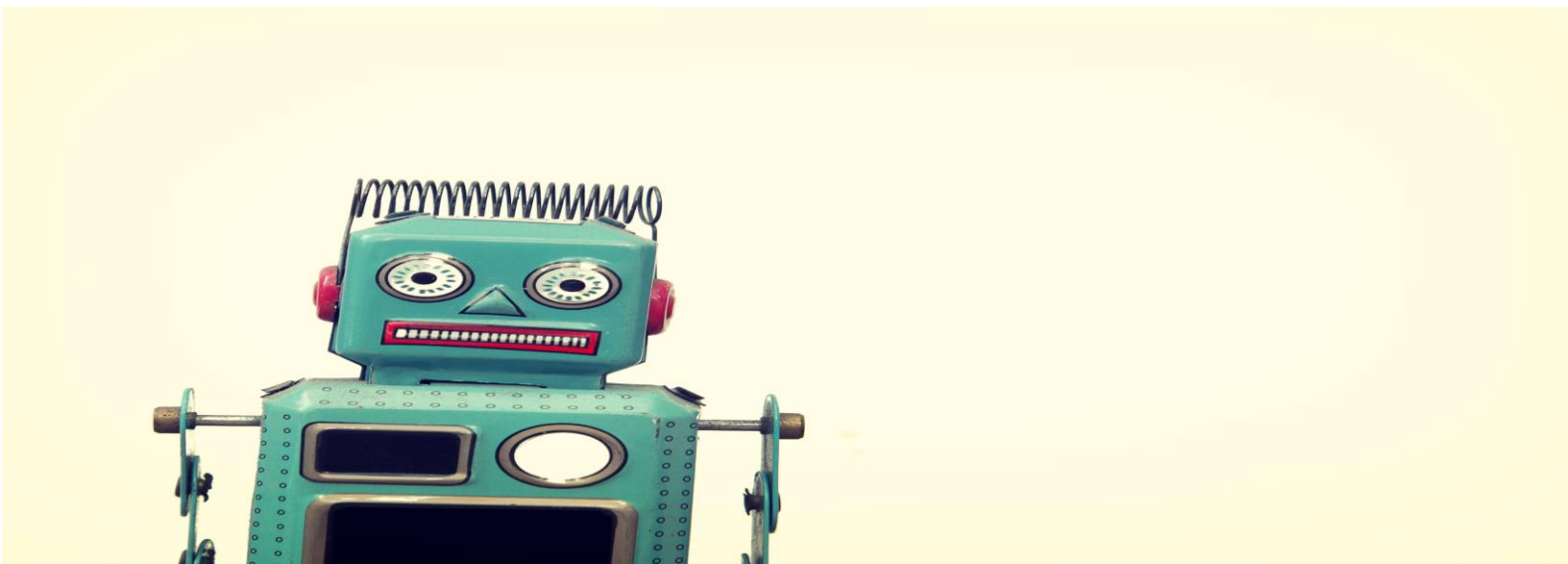
Pesquisa e criação de modelo

Autores:

Prof. Doutor José Afonso Mazzon

Prof. Doutor Fernando Aurelio Zilveti

Prof. Fábio Meletti



Método de pesquisa

Pesquisa no sítio do CARF - Conselho Administrativo de Recursos Fiscais

Período de pesquisa: Últimos 5 anos

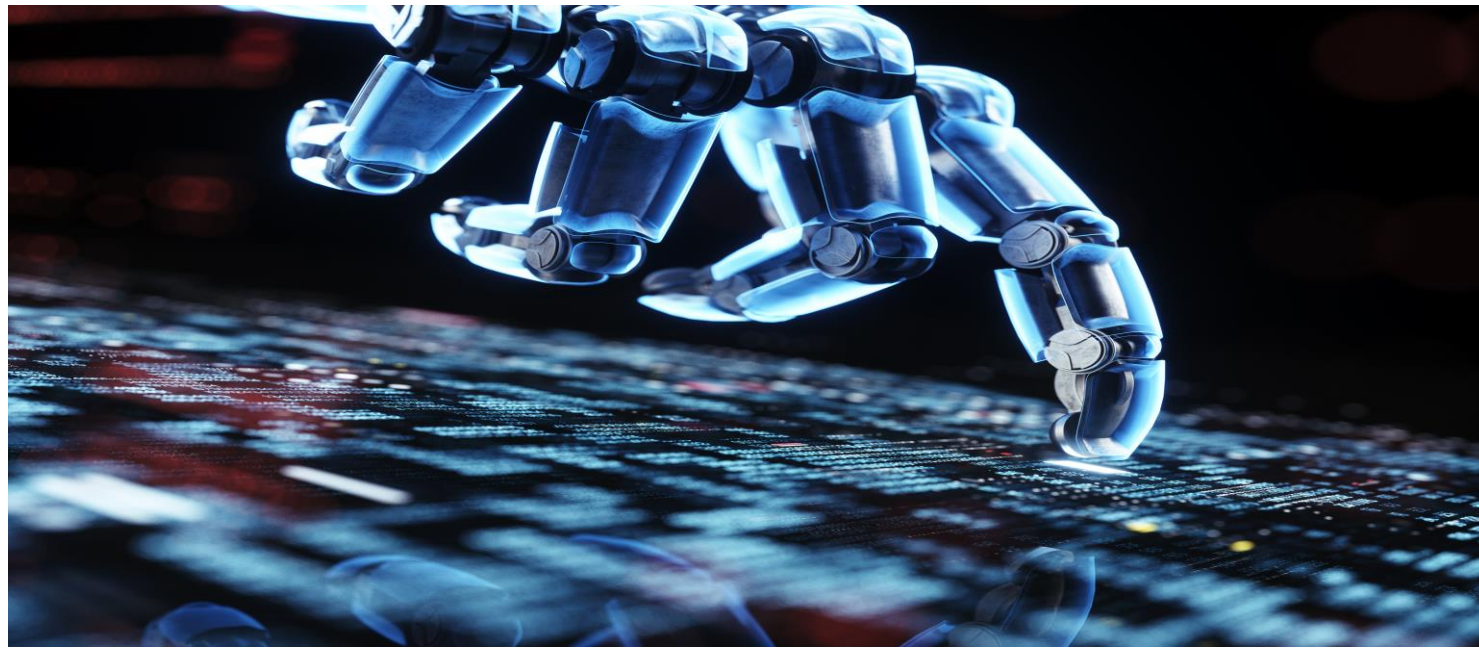
Rotulagem: segundo o tema Reorganização Societária, Simulação e
Legalidade



Escolha de temas de reorganização societária

Tipos escolhidos: fusão, cisão, incorporação e outros

Espectro de rotulagem: 2.000 casos



Escolha de temas de simulação

Tipos escolhidos: simulação e não simulação

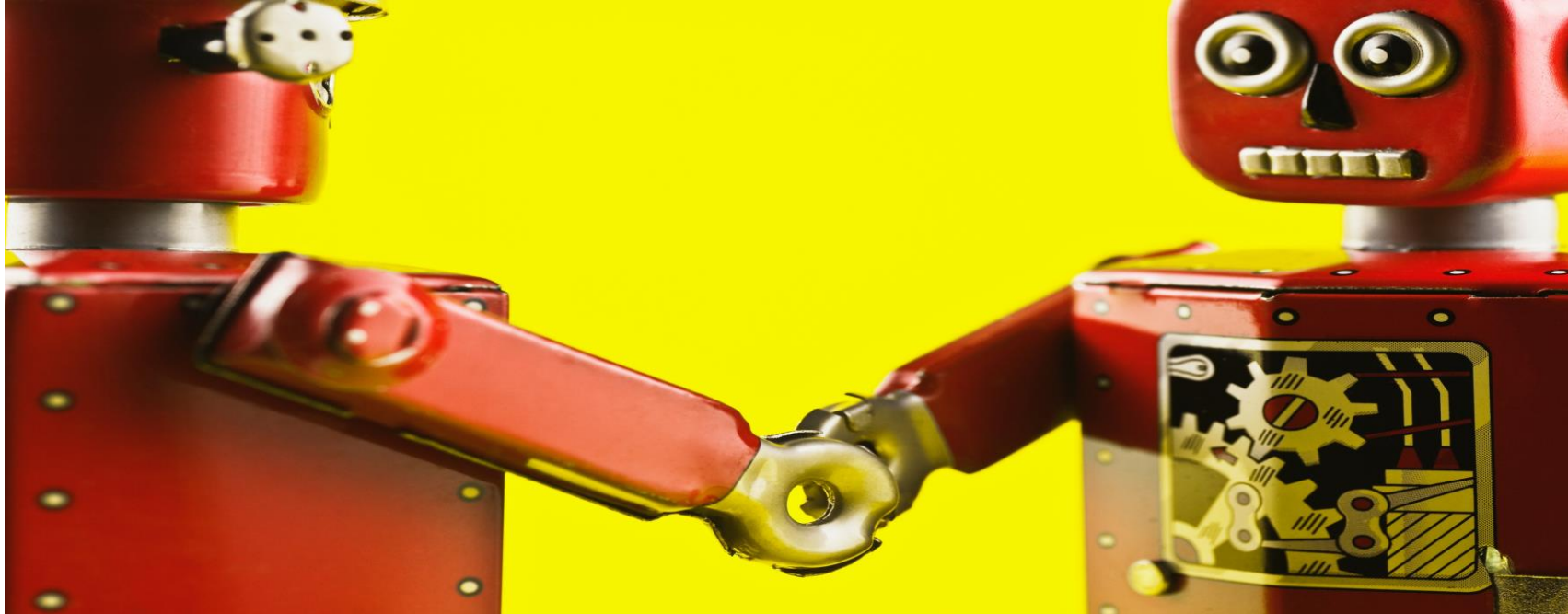
Espectro de rotulagem: 2.000 casos



Escolha de temas de simulação

Tipos escolhidos: “casa-separa”, “zé com zé” e “segregação de atividades”

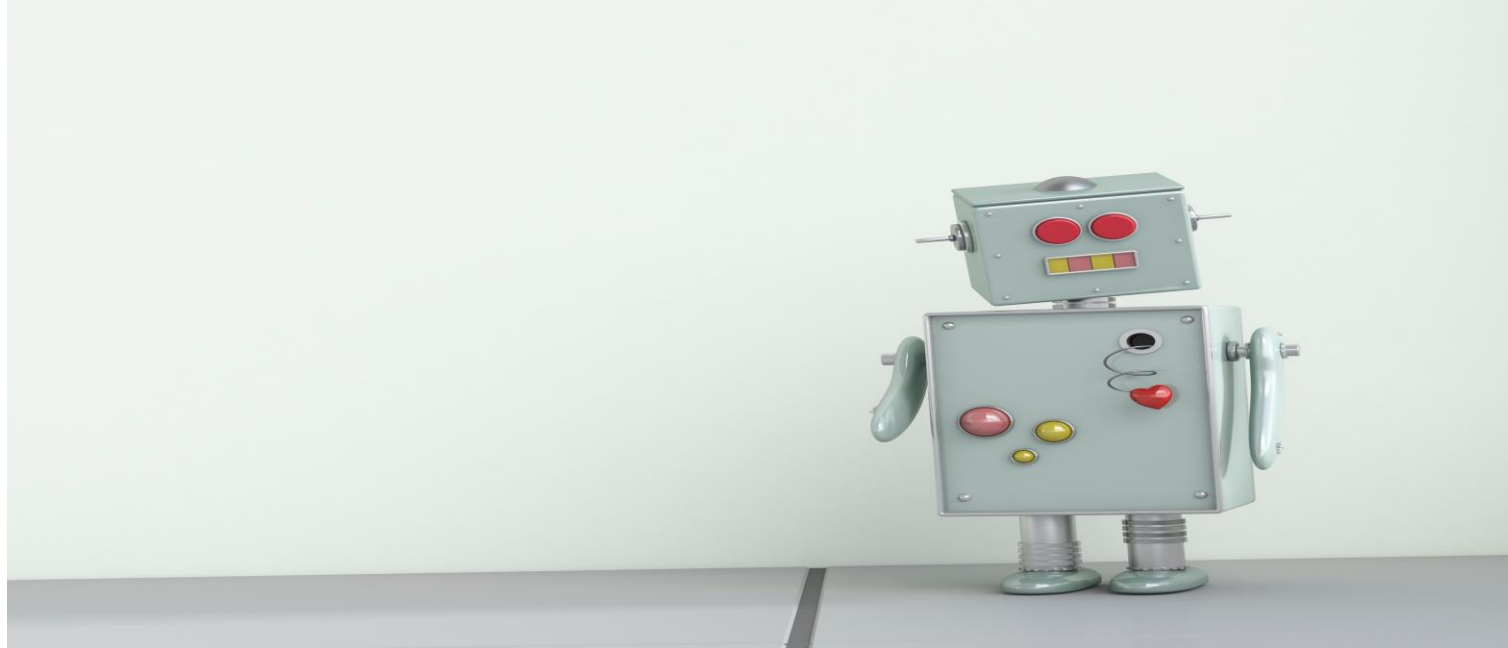
Espectro de rotulagem: 2.000 casos



Aplicação dos rótulos ao modelo de IA

Rotulagem: 6.000 casos

Espectro de aplicação: 100.000 casos (últimos 5 anos)



POC – capacidade de predição

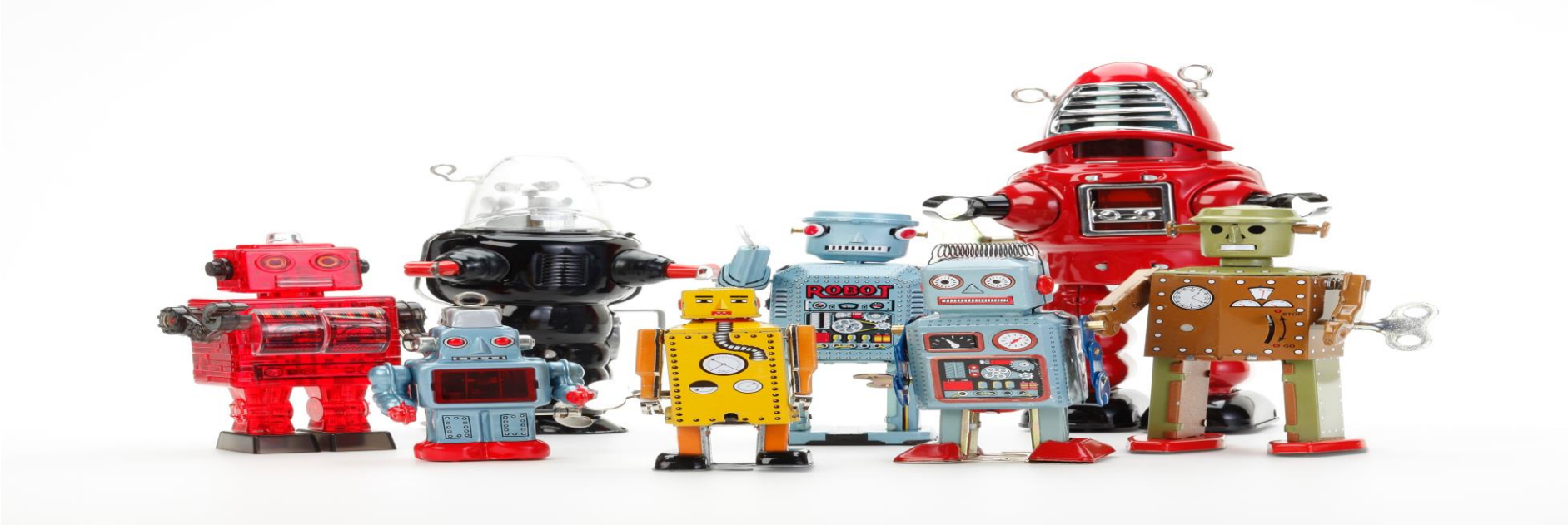
Em função do voto do relator e da decisão final do CARF é possível explorar as tendências de cada juiz. Nova rotulagem: mais 2.000 casos.

Exemplo hipotético de juízes pesquisador: Facis Tax e Tax Ana



POC – capacidade de predição

Em função das decisões é possível verificar a linha de julgamento a partir das provas analisadas. Mais uma rotulagem de 2.000 casos.



POC – capacidade de predição

Perguntas:

1. É possível verificar se um juiz julga com base em provas? Sim.
2. É possível verificar se um juiz julga segundo convicções ideológicas? Sim.
3. É possível verificar se um juiz valora as provas de modo distinto de acordo com o caso? Sim.
4. Em qual ou quais casos acima poderia se afirmar quebra ao princípio da legalidade?



POC – capacidade de predição

Conclusões

1. Comparo duas personagens porque são casos de um mesmo fenômeno – a inadaptação à realidade da vida e o que é mais, a inadaptação pelos mesmos motivos e razões (FP)
2. O POC demonstra a possibilidade de predição e o reconhecimento de padrões.
3. A IA segue a evolução socioeconômica e as alterações comportamentais de julgadores.
4. Um juiz robô tende a seguir o repertório do que foi decidido no passado (viés do algoritmo).